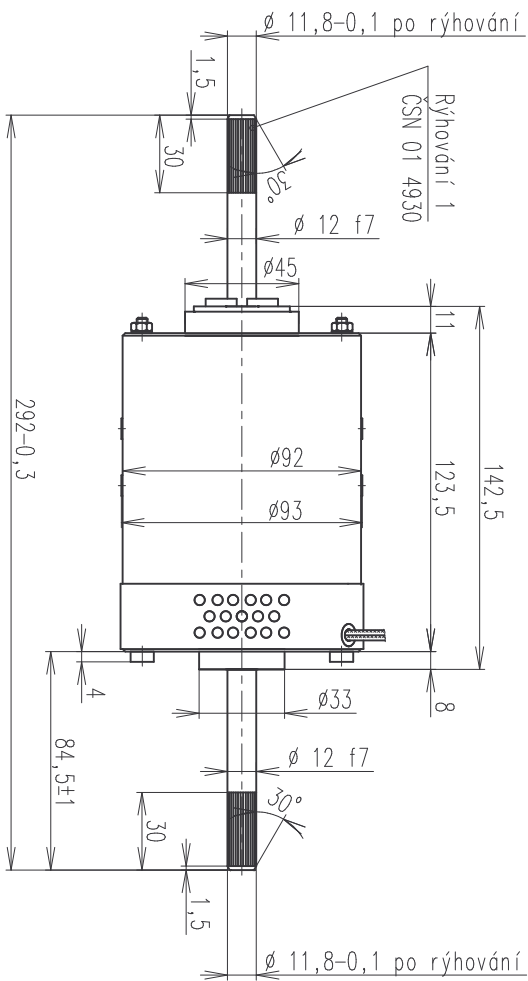
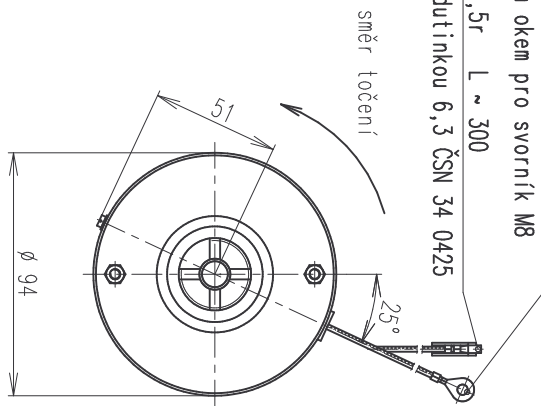


ZMĚNA					
	Doklad Document	Datum Date	Podpis Signature	Index	Počet Number



Vodič EYP 1,5m L ~ 800  
s kabelovým okem pro svorník M8  
Vodič EYP 1,5r L ~ 300  
se spojkou-dutinkou 6,3 ČSN 34 0425



**TECHNICKÉ HODNOTY**

- Jmenovitá napětí 24 V =
- Jmenovitý výkon 140 W
- Jmenovitá otáčky 3400 ot/min
- Jmenovitý proud 8 A
- Zkušební napětí (= provozní) 28 V =
- Pracovní poloha vodorovná (přechodně ±30°)
- Klimatická odolnost N(F)23 ONA 30 1002
- Pracovní teplota -50°C až +90°C

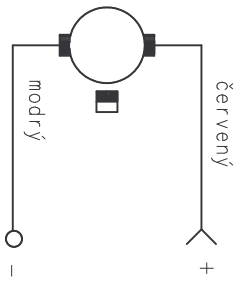
Provedení: pro trvalý provoz, polouzavřené (větrací otvory v krycím pásku) neukostřené, neodrušené  
Velikost a druh zatížení výstupních hřídelí musí být projednány s výrobcem.  
Elektromotor je určen k pohonu ventilátoru topení vozidla a je v provozu chlazen proudem vzduchu.  
Dovolené oteplení částí motoru (komutátor, stator a vinutí) pro zkoušku oteplení (čl. 20 ČSN 30 4204) je max. 100°C. Odolnost proti meznímu oteplení okolí se zkouší podle čl. 156 ČSN 30 4002 při mezních teplotách dle této specifikace.

Axidní vliv vymezeno na 0,2±0,2 mm.  
Rozběh motoru se doporučuje provádět bez předřadného odporu.  
Elektromotor je vybaven ložisky 6001 2RSR C36-Felt Klüber Isoflex LDS 18A  
Trvanlivost: 3 000 hodin – pracovní režim  
500 hodin – plný výkon  
1 500 hodin – snížený výkon předřazeným odporem 1,6 Ohmů  
1 000 hodin – snížený výkon předřazeným odporem 4 Ohmy

Při typových zkouškách se trvanlivost ověřuje nahradní zkouškou 1000 hodin při plném výkonu. 400 hodin – teplota okolí +90°C, 600 hodin – teplota okolí +20°C.  
Netolerované rozměry jsou informativní!

KRESLIL	DRAVN	SVITÁK
KONTROLOVAL	CHECKED	
SCHVÁLIL	APPROVED	
DATUM	DATE	26.5.00

**SCHEMA ZAPOJENÍ**



Měřítka	1:2	Hmotnost (kg)	~ 2,4	Odpovídá normě, přírodně technickým podmínkám
NAZEV VÝROBKU	ELEKTROMOTOR		ČÍSLO VÝKRESU	443 132197 020
DRAVING NUMBER				